



神戸市外国語大学

研究科論集

2019

ISSN 1346-3616

第 **22** 号

1 再論日本漢音與重紐

季 鈞菲

27 今井正作品と「リアリズム」

—『青い山脈』『また逢う日まで』『どっこい生きてる』の分析を通して—

小谷 七生

51 二字漢語サ変動詞の自他分布に関する一考察

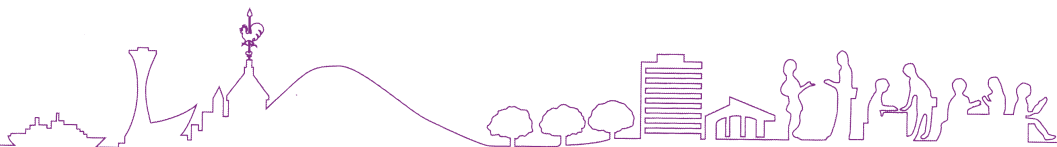
—BCCWJに基づいて—

楊 健

67 上級日本語学習者における後部要素が3・4拍かつ中高型の複合名詞の

アクセント規則の把握状況について

劉 汝源



神戸市外国語大学大学院

外国語学研究科博士課程 文化交流専攻

神戸市外国語大学
研究科論集

2019
第 **22** 号



神戸市外国語大学大学院
外国語学研究科博士課程 文化交流専攻

執筆者一覧（論文掲載順）

季 鈞菲	外国語学研究科文化交流専攻（言語）
小谷 七生	外国語学研究科文化交流専攻（文化）
楊 健	外国語学研究科文化交流専攻（言語）
劉 汝源	外国語学研究科文化交流専攻（言語）

神戸市外国語大学大学院博士課程院生協議会
The Graduate Student Council, Graduate School of Foreign language Studies,
Kobe City University of Foreign Studies

研究科論集 第 22 号 / Journal of Graduate Studies, Vol. 22

編集委員： 劉 汝源（編集長）

Editors： LIU RUYUAN (Chief Editor)

発行日： 2019 年 12 月 24 日

Printed： December 24, 2019

発行所： 神戸市西区学園東町 9 丁目 1

神戸市外国語大学大学院外国語学研究科博士課程文化交流専攻
Published： Kobe City University of Foreign Studies
Graduate School of Foreign Language Studies
Doctoral Program International Cultural Interaction
9-1, Gakuen-Higashimachi, Nishi-ku, Kobe, Hyogo, 651-2187, Japan

印刷所： 株式会社ルネック

Printer： Renaic Co., Ltd.



Kobe City University of Foreign Studies

Journal of Graduated Studies

2019
vol. **22**

1 Revisit to Japanese Kan-on “漢音” and Chongniu “重紐”

Junfei JI

27 Realism in the Films of Tadashi Imai: A Study of
Blue Mountains, Until We Meet Again, and And Yet We Live

Nanami KOTANI

51 The Study on Distribution of Transitive and Intransitive Two-Character
"Verbal Noun+suru" in Japanese - Based on BCCWJ -

Jian YANG

67 On the Accent of Compound Nouns among Advanced Learner of Japanese
-Centering on the Compounds whose Second “Member” are 3 or 4 Morae and Word Medial Accented-

Ruyuan LIU



Kobe City University of Foreign Studies

Graduate School of Foreign Language Studies
Doctoral Program International Cultural Interaction